

ONE 101 ONE

LA RÉANIMATION EST UN ENJEU

Rapport d'activité 2018

Fonds de dotation créé le 18 janvier 2018
Déclaration en préfecture de Paris, France
Publication au Journal Officiel le 3 février 2018

Fonds de dotation 101-Hôpital Cochin
Service Médecine Intensive Réanimation
27 rue du Faubourg Saint-Jacques 75679 Paris Cedex 14
Tel : +33 176 501 101 - Email : hello@one-o-one.eu

www.one-o-one.eu

Sommaire

- ❖ **Le mot du Président** p. 2
- ❖ **La réanimation et ses enjeux** p. 3
- ❖ **101, le code pour tout changer** p. 7
- ❖ **Les temps forts de cette première année d'existence** p.18
- ❖ **Ils font vivre 101** p.29
- ❖ **Les partenaires** p.36
- ❖ **Rapport financier de l'exercice 2018** p.38
- ❖ **Merci** p. 49

Le mot des Présidents



Chaque année, plus de 30 millions de patients sont admis en réanimation pour une affection qui engage directement le pronostic vital. Pour eux comme pour leurs familles, le mot « demain » prend un sens différent, chargé d'incertitudes et d'espoirs qui reposent sur la performance des équipes soignantes. D'un hôpital à l'autre, il existe une hétérogénéité des pratiques et des écarts de performance qui peuvent multiplier par 2,7 la mortalité de l'insuffisance cardiaque ou par 18 le risque d'infection nosocomiale. Notre responsabilité collective est énorme : mettre en œuvre les traitements qui maximalisent les chances de survie et de récupération totale de chaque individu en minimisant le risque d'évènements indésirables liés aux soins.

Nous avons créé 101 pour livrer un combat: faire disparaître l'injustice et la part de hasard qui existent dans l'accès à des soins de qualité, et garantir à chaque patient en réanimation une médecine de précision qui prépare une récupération complète. Ce combat se gagnera en combinant sciences biomédicales, sciences de l'implémentation, intelligences artificielle, humaine et émotionnelle. Alors que l'utilisation intensive des nouvelles technologies, l'amélioration continue des processus et la motivation rationnelle des ressources humaines sont au cœur de la stratégie de toutes les entreprises agiles, il est aujourd'hui urgent de mettre l'agilité au service de la plus belle des entreprises: créer des « deuxièmes vies » pleines de sens pour nos patients.

Pr. Jean-Daniel Chiche
Président

Nicolas Harlé
Co-président du CA

Pascale Witz
Co-présidente du CA



La réanimation et ses enjeux

La réanimation est un enjeu

- ❖ **Méconnue du public, la réanimation est la spécialité qui intervient chaque fois que la vie d'un patient est menacée.** Que le pronostic vital soit engagé par une infection grave, une maladie cardio-vasculaire, les complications d'un cancer ou un accident de la route, les équipes de réanimation œuvrent pour sauver la vie des patients et créer les conditions d'une récupération complète.
- ❖ **Sans réanimation, on ne survivrait pas à ces affections, les complications de la grossesse continueraient à tuer mères et enfants, il n'y aurait pas de greffes et l'espérance de vie des populations n'aurait pas augmenté.**
- ❖ **Toujours urgente, l'hospitalisation en réanimation peut se prolonger plusieurs jours, semaines ou mois.**



UNE DISCIPLINE AU CŒUR DU PROGRÈS DE TOUTES LES SPÉCIALITÉS BIOMÉDICALES

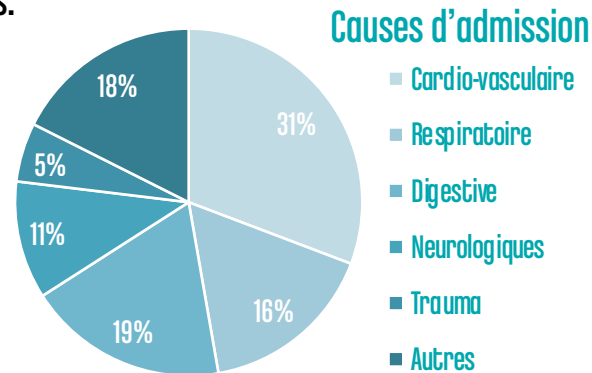


Sur bien des plans, la réanimation est comparable à la F1...

- Une spécialité dangereuse, où un patient sur cinq ne survit pas
- Une technologie omniprésente qui permet de suppléer la fonction des organes défaillants, de surveiller et enregistrer jusqu'à 10 000 points de données par jour et par patient
- Une spécialité où tout va très vite et où chaque détail, chaque minute compte
- Une spécialité coûteuse, qui engage 20-30 % des dépenses hospitalières
- Un sport d'équipes multidisciplinaires où médecins, infirmier(e)s, aides-soignants, kinésithérapeutes, nutritionnistes et chercheurs livrent ensemble le combat pour la vie

La médecine des détresses vitales

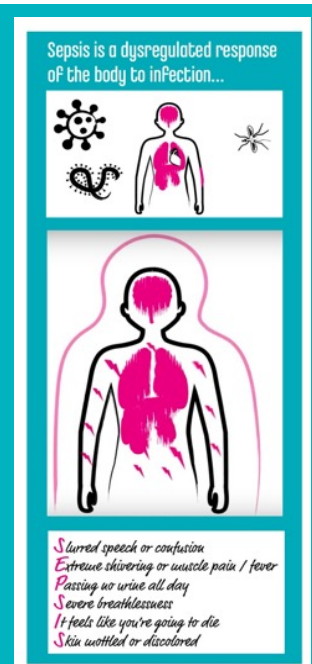
- ❖ Si toutes les maladies et accidents peuvent conduire en réanimation, l'existence d'une dysfonction ou défaillance d'organe engageant potentiellement le pronostic vital est la caractéristique commune à tous les patients admis.
- ❖ Les défaillances circulatoires et respiratoires sont les plus fréquentes à l'admission. Plus de 50% des patients développeront au moins 2 défaillances d'organe pendant leur séjour, justifiant l'utilisation de techniques invasives d'assistance et de surveillance.
- ❖ Près de 60% des patients de réanimation présentent un sepsis



LE SEPSIS UNE PRIORITE MONDIALE !

Défini comme 'une réponse inappropriée de l'hôte à l'infection entraînant la défaillance d'un ou plusieurs organes', le sepsis est une priorité reconnue par l'OMS:

- ❖ 27-30 millions de personnes affectées dans le monde
- ❖ 9 millions de décès (un décès toutes les 4 secondes)
- ❖ 80% des infections menant au sepsis sont contractées en-dehors de l'hôpital
- ❖ Tout le monde peut être concerné par le sepsis
- ❖ Le sepsis aggrave les maladies chroniques (cardio-vasculaires, cancers,...) pour aller jusqu'à la démence



Des besoins qui augmentent



Une population qui vieillit avec une complexité croissante des pathologies et des comorbidités, une recrudescence des maladies cardio-vasculaires, cancers et maladies neurodégénératives, l'émergence de nouveaux virus, l'augmentation des catastrophes naturelles et des conflits sont autant de facteurs qui multiplient les besoins en réanimation.

Alors que les dépenses de santé sont soumises à des contraintes économiques majeures, le monde est en pleine mutation.

D'ici 2030, on estime que les besoins en réanimation augmenteront de 35 à 46%.

101 se mobilise pour 3 enjeux...

UN ENJEU DE SANTÉ PUBLIQUE



La réanimation accompagne le progrès de toutes les disciplines. C'est une priorité à court terme. Essentielle au fonctionnement d'un hôpital moderne, cette spécialité est aussi vitale pour chacun d'entre nous. En moyenne, nous ferons 2 séjours en réanimation au cours de notre vie. Faire progresser la réanimation, c'est réduire l'impact sociétal des maladies graves et permettre aux malades les plus graves d'espérer reprendre une vie normale au plus vite.

DES SOINS DE QUALITÉ POUR TOUS



En réanimation, les processus de soins sont complexes et en évolution constante. Pour optimiser leur application, les équipes doivent être davantage accompagnées et soutenues. Pour que les résultats de la recherche profitent à chaque patient, il faut former les soignants et leur fournir des outils d'évaluation de leur performance susceptible de les rendre acteurs de l'optimisation continue de la qualité des soins. Soigner, c'est aussi améliorer l'expérience des patients et de leurs familles pour une épreuve moins traumatisante.

ACCELERER LA RECHERCHE



Près d'un patient sur 4 admis dans un service de réanimation décède. La compréhension des principaux syndromes menant en réanimation reste incomplète et les situations cliniques sont complexes. La recherche en réanimation est insuffisamment financée, les essais cliniques trop peu nombreux et trop longs. Il faut développer des programmes innovants de recherche clinique et fondamentale pour accélérer la production de connaissances et aller vers une réanimation de précision.

et une priorité absolue !



30 millions de patients sont hospitalisés en réanimation chaque année dans le monde, dont près de 20 millions sont placés sous ventilation artificielle.



L'augmentation des besoins en réanimation se heurte aux difficultés de recrutement de personnel qualifié et à des coûts élevés, dans une période de contraintes économiques majeures.



Dans les pays en voie de développement, il existe une corrélation entre les possibilités d'accès à la réanimation et l'augmentation de l'espérance de vie.



Le stress post-traumatique des patients survivants à une hospitalisation longue en réanimation est 5 fois supérieur à celui des soldats de l'ONU au retour de mission.



A peine 50% des patients hospitalisés un mois en réanimation ont repris le travail après 6 mois.

ONE **101** ONE
LA RÉANIMATION EST UN ENJEU

101 le code pour tout changer

www.one-o-one.eu

ONE | 0 | ONE : LE CODE POUR TOUT CHANGER



Bien portant et en pleine possession de ses moyens physiques, l'être humain avance debout. Sa posture naturelle est à la verticale et solide sur ses deux jambes. **IL EST ALORS EN ÉTAT DE SANTÉ « 1 »**, celui de la vie et de l'énergie. Symbole autant de son unité active que de sa verticalité, ce chiffre incarne l'état auquel tout un chacun a droit ou aspire.

Une maladie ou un accident de la vie peut le contraindre à quitter provisoirement sa condition. Vulnérable, en danger de mort, **IL ENTRE EN RÉANIMATION DANS UN ÉTAT « 0 »**. Ce chiffre zéro est celui de l'absence et du temps suspendu. Le destin du patient est circonscrit dans le cercle de l'urgence sous l'égide bienveillante des équipes médicales et de son entourage familial.



Dans une composition de savoir-faire orchestrée à la seconde, le personnel soignant ne cible qu'un seul et unique objectif : **PERMETTRE AU PATIENT DE RECOUVRER SON ÉTAT « 1 »**, à court et long terme. État qu'il doit atteindre dans les meilleures conditions, via une expérience au sein du service la plus rassurante possible et sans séquelles durables.



ONE | 0 | ONE

LA RÉANIMATION EST UN ENJEU

Un objectif majeur

SAUVER 1 MILLION DE VIES EN 4 ANS

et assurer la qualité des lendemains des patients les plus graves



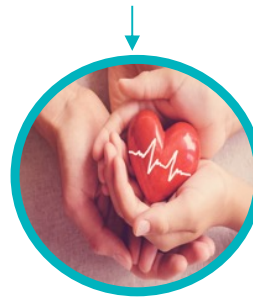
MIEUX SOIGNER

Améliorer les pratiques à travers des programmes d'éducation du personnel soignant pour accroître leur performance



MIEUX COMPRENDRE

Financer des programmes innovants de recherche et investir le territoire de nouvelles technologies de l'information et de l'intelligence artificielle



MIEUX ACCOMPAGNER

Déployer des programmes d'accompagnement des patients et leurs familles pour atténuer le traumatisme et favoriser un retour à une vie normale



MIEUX COMMUNIQUER

Révéler la réanimation à travers une sensibilisation et une mobilisation du grand public, des institutions et des pouvoirs publics

Un besoin : **10,3 M €** pour tout réaliser

Une nécessité

MIEUX SOIGNER

HR

PB

SpO2

RR

HR

NIPB

SpO2

RR

BT



89

bpm

108/68

mmHg

99

%

16

rpm

36.8

°C

Mieux soigner



Self Assessment - Training in Implementation Science - Follow-up Assessment - Clinical Training - Input - Overall Net result

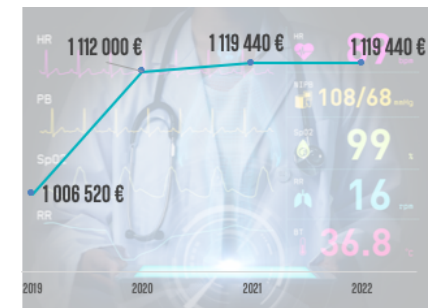


Implémenter les bonnes pratiques pour une meilleure qualité des soins et une performance optimale des équipes grâce à **SATISFACTION 101**, un programme unique basé sur l'implication constante des soignants, l'utilisation intensive des données et des technologies de l'information dans les étapes d'évaluation, de formation et simulation.

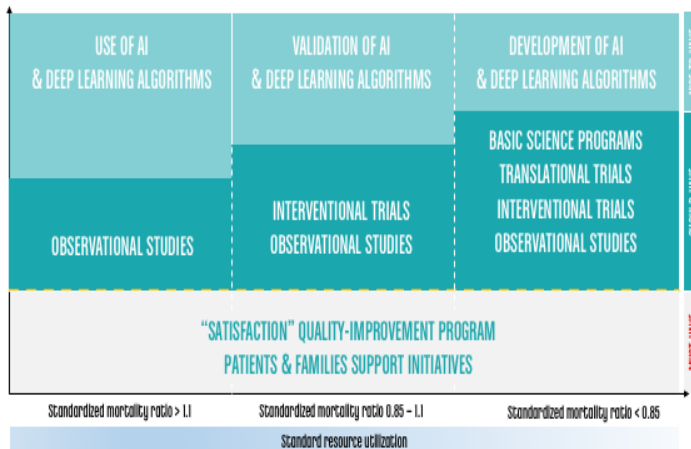
Objectifs

Accompagner les équipes soignantes dans la mise en œuvre d'une stratégie d'implémentation systématique des résultats de la recherche pour améliorer les pratiques et réduire la mortalité. Les priorités: améliorer la prise en charge de patients atteints de pathologies fréquentes et graves telles que le sepsis et les insuffisances respiratoires aiguës, améliorer la sécurité des patients ventilés, diminuer les complications de la réanimation et favoriser l'appropriation rationnelle des recommandations internationales.

Evaluation budgétaire

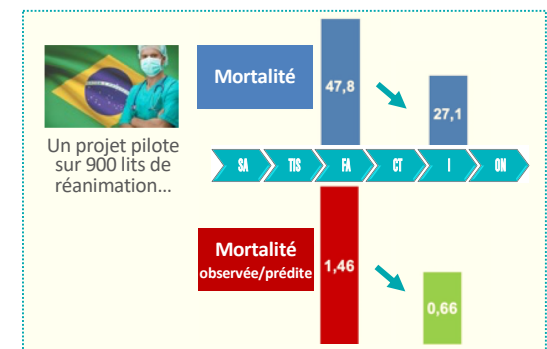


Mieux soigner: l'engagement sans quoi rien n'est possible



Tous les services peuvent améliorer leur performance. La mesurer, c'est aider les équipes à se recentrer sur leur objectif : sauver plus de vies. SATISFACTION est l'outil de ce changement.

- ❖ Une plateforme d'évaluation de la performance basée sur l'analyse de 158 indicateurs clés
- ❖ Une stratégie de « blended-learning » adaptée aux besoins des services
- ❖ Dans chaque domaine, des MOOCs et des Webinars réalisés par les meilleurs experts
- ❖ Une plateforme de partage d'expérience



MIEUX COMPRENDRE



Mieux comprendre



Financer des programmes innovants de recherche clinique et fondamentale et investir le territoire des nouvelles technologies, de l'intelligence artificielle et des techniques de « machine learning » pour accélérer la découverte et apprendre avec chaque patient traité.



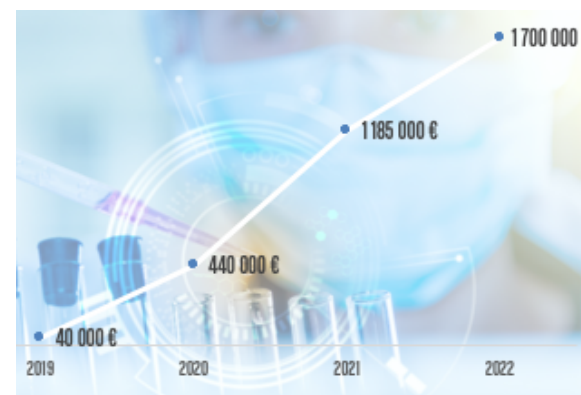
Objectif: accélérer la découverte

La compréhension des principaux syndromes menant en réanimation reste incomplète et nécessite un effort de recherche comparable à ceux qui ont fait progresser la cancérologie. Les essais cliniques sont trop peu nombreux et trop longs. La richesse des données collectées au sein des unités de réanimation permet d'investir pleinement le territoire de l'intelligence artificielle et du « machine learning » pour fusionner recherche clinique et soins et bénéficier pleinement de l'expérience accumulée en soignant chaque patient. **Pour élargir la base de connaissance nécessaire à la mise en place d'une réanimation de précision, nous souhaitons financer ou coordonner des programmes de recherche s'appuyant sur une stratégie visionnaire avec 4 points centraux:**

- **Fusionner la recherche clinique et les soins en mettant en œuvre des essais cliniques avec un méthodologie innovante** basée sur des statistiques bayésiennes et une randomisation adaptative. Particulièrement adapté aux problématique de réanimation, ce type d'essais permet de diminuer le nombre de patients à inclure et promet de réduire le temps nécessaire à l'implémentation pratique des résultats.
- **Utiliser l'intelligence artificielle et les techniques de "machine learning"** pour développer des algorithmes permettant de définir les stratégies de traitement adaptées à chaque patient et de mieux prédire son évolution pour enfin passer de l'analyse descriptive à l'analyse prescriptive.
- **Financer la recherche fondamentale** susceptible de donner rapidement des applications cliniques validées par des essais « translationnels »
- S'appuyer sur **un réseau international d'unités de réanimation appliquant les bonnes pratiques cliniques** et mesurant leur performance



Evaluation budgétaire



MIEUX ACCOMPAGNER



Mieux accompagner



Atténuer le traumatisme et l'impact psycho-social de la réanimation à travers le déploiement de programmes d'accompagnement des patients et des familles **pendant et après** le séjour en réanimation afin de d'assurer la qualité des lendemains et le retour à une vie normale.

Objectif 101

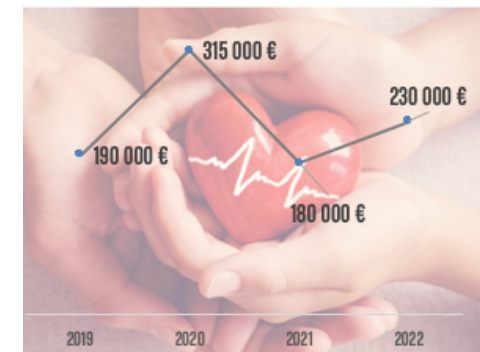
De la réduction des nuisances sonores et visuelles à l'élargissement des horaires de visite, il reste énormément de travail pour humaniser la réanimation. Les patients et leurs proches doivent être soutenus dans toutes les étapes de rééducation et de reconstruction, indispensables à la reprise d'une vie familiale, sociale et professionnelle de qualité. Les équipes doivent être accompagnées dans la mise en place des outils du « mieux vivre la réanimation » et la mobilisation des meilleurs ambassadeurs de notre cause: les patients.

Les outils

- ❖ Une application 101 pour informer spécifiquement patients et familles, offrir des services (hébergement, repas, services d'accompagnement...) et mobiliser
- ❖ Création de livrets d'information pour les services affiliés
- ❖ Favorisation de l'ouverture des services aux familles 24h/24
- ❖ Création de groupes de soutien
- ❖ Création d'un réseau international de psychologues formées à la réanimation et son impact
- ❖ Un MOOC « mieux vivre la réanimation » pour accompagner les équipes dans l'humanisation de la réanimation (journaux de bords, mobilisation précoce, diminuer des nuisances, consultations post-réanimation, etc.)



Evaluation budgétaire



MIEUX COMMUNIQUER

```
0101 001011 10101  
11011 001 1101 01  
100 110101 000110  
11 01110 01 11010  
0110 11 01 10 100
```



```
110 10111 0100110  
10 11 001001 0010010 0100  
11001 001 00101001 01  
01 001011 01001  
100 1011 1101 01 011 1
```

- BUSINESS
- NETWORKING
- SOCIAL NETWORK
- TECHNOLOGY
- MEDIA
- CREATIVE
- FINANCE
- INVESTMENT
- CULTURE
- ECONOMY

Mieux communiquer



Révéler la réanimation en tant que cause, informer sur ses enjeux et mobiliser le grand public, les institutions et les pouvoirs publics pour donner à cette spécialité les moyens de ses missions

Objectif

La réanimation reste une spécialité méconnue. Contrairement aux autres disciplines, elle ne bénéficie pas d'exposition médiatique et du lobbying d'associations de patients, ou de l'action de l'industrie pharmaceutique permettant de faire émerger des appels d'offre spécifiques pour financer la recherche et améliorer l'accès à des soins de qualité en réanimation. Afin de révéler les enjeux d'une spécialité qui concernera un jour chacun d'entre nous, 101 se donne comme objectifs :

- **De faire émerger une communauté internationale de patients** ayant survécu à la réanimation et de familles sensibilisées aux enjeux de cette discipline
- **D'aller à la rencontre du grand public, des entreprises et des institutions** pour mobiliser les énergies qui permettront de sauver plus de vies

Les mesures

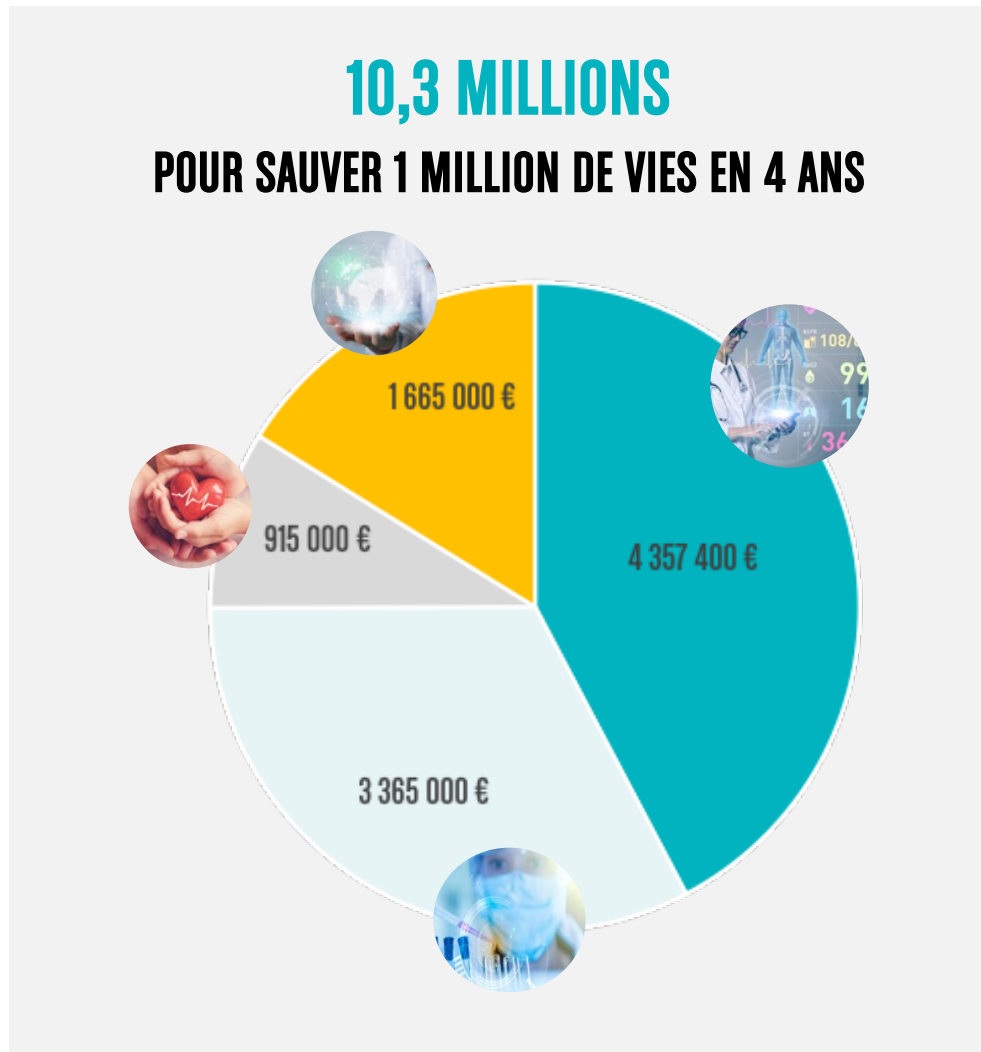
- ❖ Recrutement de personnalités médiatiques en tant qu'ambassadeurs 101
- ❖ Organisation de formations du grand public à la réanimation de l'arrêt cardiaque pour augmenter les chances de survie sans séquelles
- ❖ Elaboration d'une stratégie de communication grand public (digitale & autres médias)
- ❖ Création d'un réseau social dédié à la réanimation
- ❖ Organisation d'une « journée des 101 » en Europe
- ❖ Mobilisation et formation de professionnels de la réanimation à la communication



Evaluation budgétaire



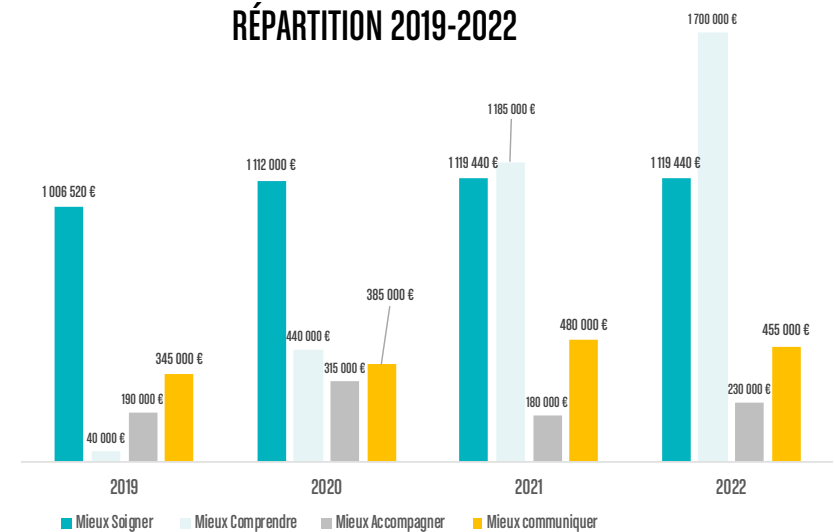
Le plan budgétaire 2019 < 2022



OBJECTIF DE COLLECTE

2019	2020	2021	2022
1,581 M€	2,252M €	2,964M €	3,504M €

RÉPARTITION 2019-2022



« 10 euros pour sauver 1 vie »



Les temps forts de cette première année d'existence

Les temps forts de l'année 2018



Année de création, 2018 a permis de poser les fondamentaux et d'élaborer le programme stratégique sur 4 ans, de nommer la première équipe de gouvernance, et de recruter les premiers services de réanimation d'un réseau mondial mobilisé pour un objectif : SAUVER 1 MILLION DE VIES en 4 ans. Nous avons lancé des programmes pilotes confirmant la nécessité d'accélérer le développement d'une réanimation plus sûre et plus précise, rencontré nos premiers partenaires et mis en place des actions de sensibilisation auprès des entreprises et du grand public. Quelques temps forts...

Janvier



18.01

La Naissance de 101 ! Le collège des fondateurs, six médecins-chercheurs de renommée mondiale, crée le 1^{er} fonds de dotation international qui œuvre pour le progrès de la réanimation, généreusement soutenus par Nicolas Harlé. Le Pr. Jean-Daniel Chiche (Président), Dr Isabelle Bikart (Secrétaire générale) et Pr. Djilalli Annane (Trésorier) constituent le bureau.

Février



15.02

Soirée de lancement de 101 au nouveau showroom de Steinway & Sons à Paris. Plus de 100 invités, triés sur le volet, nous ont fait l'honneur de leur présence pour la révélation de notre identité et des objectifs. Ils ont pu assister au concert privé du célèbre pianiste de jazz Fred Hersch, survivant de la réanimation, en présence de Sinclair, Marion Cotillard et Gilles Lellouche qui figurent aussi parmi nos ambassadeurs.

Mars - Aout



03.04 - 31.08

Lancement d'une collaboration avec Epimed Solutions pour développer les outils de pilotage du programme SATISFACTION 101, et d'une étude pilote. En quelques semaines, une Web app et une application permettant de mesurer 158 indicateurs de performance sont créées. **Une avancée majeure dans notre objectif d'implémentation effective des protocoles de soins.**

Les temps forts de l'année 2018 !



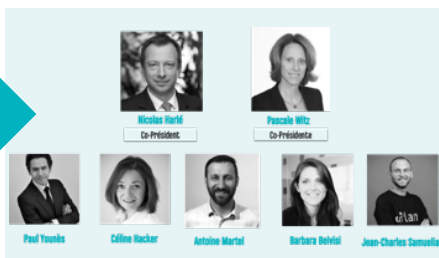
Avril -
Décembre



01.04-31.12

Recrutement de services de réanimation dans le monde pour la création du premier réseau mondial de réanimation connectées. Au 31 décembre : **977 services de réanimation dans 66 pays s'engagent à implémenter le programme stratégique international de 101 pour sauver 1 million de vies d'ici à 2023.**

Mai



31.05

Nomination du comité d'administration à Paris et première réunion avec définition de la stratégie et des objectifs 2019. **Monsieur Nicolas Harlé et Madame Pascale Witz** prennent conjointement la Présidence du Conseil d'Administration.

Juin



25.06

Action de sensibilisation et de formation aux gestes de base de la réanimation cardio-pulmonaire (RCP) à destination de 350 employés du Groupe VIPARIS. Aux côtés du Pr. JD Chiche, 12 bénévoles de 101, tous des professionnels de la réanimation, sont venus dispenser ces gestes qui sauvent une vie. Début d'un partenariat avec VIPARIS pour la promotion de 101 et l'organisation d'évènements.



Le 1^{er} réseau mondial 101 de réanimations connectées

Pour mettre en œuvre sa stratégie internationale et faire baisser la mortalité, 101 s'appuie sur un réseau de services de réanimation affiliés partageant sa vision de la réanimation, de ses enjeux et s'engageant à implémenter le programme pour sauver 1 million de vies en 4 ans.



« Une mobilisation mondiale pour sauver un million de vies »

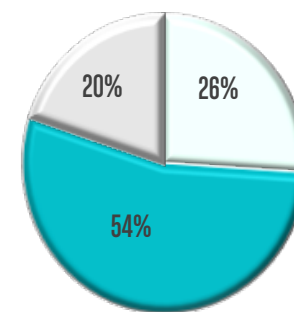
ONE | 101 | ONE
LA RÉANIMATION EST UN ENJEU

Au 31 décembre 2018, déjà **977** services de réanimation présents sur **66** pays et **6** continents ont rejoint le réseau 101 en signant une charte qui stipule leur volonté d'engagement à promouvoir la qualité des soins, participer à la recherche, représenter 101 et à se mobiliser à nos côtés dans la collecte de fonds.

<https://www.easymapmaker.com/map/a2c4fa258bba2a3d96c34d7af6decd18>

TYPLOGIE DES ÉTABLISSEMENTS AYANT REJOINT LE RÉSEAU 101

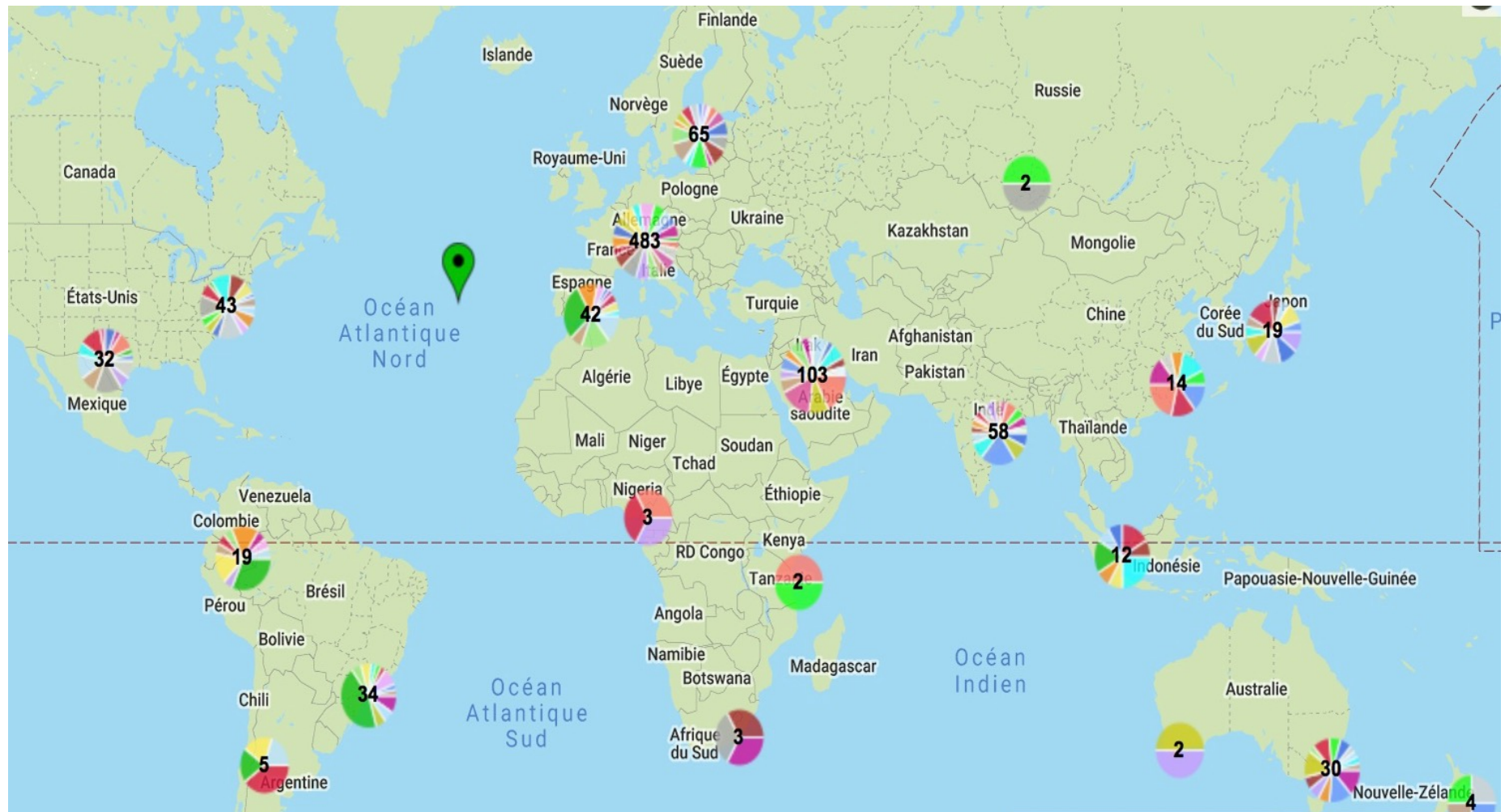
31 décembre 2018



■ Hôpitaux universitaires ■ Hôpitaux publics ■ Hôpitaux non-universitaires et privés

Le 1^{er} réseau mondial 101 de réanimations connectées

« Des services engagés dans l'amélioration des pratiques et la recherche »



Les temps forts de l'année 2018 !



Juillet



03.07

Traversée de la Manche à la nage en relais par Rémy Viallon, Véronique Fresnel et Hugues le Bel aux couleurs de 101. En domptant « L'Everest de la nation » et ses 34 kilomètres à bras le corps et dans le froid, la team 101 a réussi son pari et à **collecter 3216 euros** pour le progrès de la réanimation! Merci à Brocéliande, NOVA Consulting et Socciabile d'avoir sponsorisé cet événement.

Aout



02.08

Finalisation de la première phase d'élaboration du programme de MOOC et Webinars. Andrew Rhodes, Derek Angus & Jean-Daniel Chiche ont commissionné un programme couvrant tous les domaines de soins et portant sur plus de 70 sujets spécifiques. Développement et formalisation parallèle des MOOCS de formation aux sciences de l'implémentation, étape clé du programme SATISFACTION 101.

Septembre



Pr. Thierry Calandra
Suisse



Pr. Julie Wendon
UK

15.09

Nomination du comité scientifique composé de **27** des plus grandes personnalités scientifiques de classe mondiale de la spécialité. Toutes et tous ont fait considérablement progresser la spécialité durant la dernière décennie. Les Pr. Thierry Calandra (Suisse) et Pr. Julie Wendon (UK) sont nommés pour prendre la présidence de ce comité scientifique.

Les temps forts de l'année 2018 !

Octobre



15.10

A l'occasion du lancement du programme de formation « HAVAS LOVES CHANGES » à destination des 50 TOP MANAGERS DU GROUPE HAVAS, le Pr. Chiche a été convié par Raphael de Andreis et ses équipes pour animer une conférence sur le « Management de l'Extrême en médecine intensive réanimation ». HAVAS SA marque son engagement par un don et l'organisation d'une séance de formation à la RCP pour clore le programmé

Octobre



01.10

Recrutement de Sophie Boulet. Elle occupera le poste de « Directrice administrative et du développement »



22.10

Profitant du 31^{ème} congrès à Paris « LIVES 2018 » de l'ESICM (European Society of Intensive Care Medicine) dont il a été président, JD Chiche réunit les coordinateurs nationaux du réseau 101 afin de présenter le plan stratégique. Spécialistes de la réanimation reconnus et influents dans leur pays ou leur région, ces coordinateurs ont un rôle majeur dans l'organisation 101 tels que faciliter la liaison entre les actions 101 et les différentes unités, recrutement de services supplémentaires et l'organisation d'activités scientifiques et caritatives dans leurs pays.

Décembre



21.12

En réponse à l'épidémie du virus Ebola à Goma et Beni (RDC, Africa), 101 envoie 24 moniteurs de réanimation à l'ONG ALIMA pour la création d'un service de réanimation en vue de mieux soigner les patients atteints de ce fléau. Au cours du 1^{er} semestre 2019, une équipe médicale 101 de réanimateurs sera envoyée pour soigner et former le personnel soignant.

ONE 101 ONE

LA RÉANIMATION EST UN ENJEU

HAVAS

2018, c'est aussi...

- ❖ **La rédaction d'un document stratégique complet permettant de préparer les argumentaires en vue de lever des fonds**
- ❖ **Une série de conférences invitées dans des grandes entreprises**
- ❖ **La présentation du Fonds dans plus de 20 congrès internationaux**
- ❖ **L'élaboration de protocoles d'études cliniques et de projets de recherche basés sur l'utilisation d'intelligence artificielle**
- ❖ **L'élaboration d'une méthodologie d'évaluation de la maturité des services de réanimation en terme d'informatisation, de collecte de données et d'analyse prédictive**
- ❖ **Le début de discussions autour de partenariats à réaliser sur 2019**
- ❖ **Le recrutement de nos premiers ambassadeurs**

La dream team des ambassadeurs 101

Plusieurs personnalités à forte notoriété nationale et internationale ont déjà confirmé leur soutien en tant qu'ambassadeur 101 et porte-parole de la médecine intensive réanimation.



Sinclair

Chanteur, auteur, compositeur
et musicien français



Marion Cotillard

Actrice internationale
française



Gilles Lellouche

Acteur, réalisateur et scénariste
français



Fred Hersch

Pianiste international américain
de jazz moderne



Cassius

Duo musical français
DJ musique électronique



Gérard Houllier

Conseiller spécial de l'Olympique
Lyonnais, France

ONE | 101 | ONE

LA RÉANIMATION EST UN ENJEU

Partenariats engagés en 2018 pour 2019 – Mécénat de compétence



BCG GAMMA est l'entité du BCG (Boston Consulting Group) dédiée à l'Intelligence Artificielle (IA). 650 data scientists, spécialistes des techniques d'analyse de données (data science, ingénierie, optimisation, machine learning) développent des solutions pour transformer radicalement la performance des plus grands groupes. Chez BCG GAMMA, nous croyons qu'un avantage concurrentiel existe à l'intersection de la data science, de la technologie, et du capital humain. Pour libérer son plein potentiel, l'Intelligence Artificielle doit être intégrée au cœur des processus et des méthodes de travail. Nos solutions agiles et à base d'Intelligence Artificielle assurent une amélioration continue des performances de nos clients. En tant que futur partenaire 2019 en mécénat de compétences, le bureau parisien du BCG Gamma mettra en 2019 à disposition de 101 ses meilleurs consultants Data Scientist pour travailler sur un projet spécifique « La prédiction du risque de l'insuffisance rénale ». Ce projet débutera dans le courant le 1^{er} trimestre 2019 pour une durée prévisionnelle de 4 mois.



L'intelligence artificielle est au cœur de la stratégie de Google. Sous l'impulsion de Jeff Dean, la création de Google Health et Google Brain ouvrent de nouvelles possibilités de collaboration avec le monde médical et celui de la recherche, dans le strict respect des réglementations en vigueur pour la protection des données personnelles. Une première rencontre avec les responsables de Google France a débouché sur l'invitation de 101 au Séminaire inaugural de recherche en IA organisé au Ghana pour la création du centre de recherche en IA dirigé par Moustapha Cissé à Accra.



Leader de l'audit, du conseil et de l'expertise comptable, KPMG France est membre de KPMG International, réseau de cabinets indépendants exerçant dans 150 pays, grâce à 210 000 professionnels. L'unité Data & Analytics et intelligence artificielle de KPMG travaillera sur un projet de recherche data prioritaire pour le progrès de la réanimation qui consiste à identifier des endotypes de patients septiques à risque accru de complications. Il s'agit en particulier d'identifier les patients susceptibles de développer une défaillance multi-viscérale et une immuno-suppression post-infectieuse. Initié en 2018, ce contrat en mécénat de compétence devrait débuter courant le second semestre 2019.



Numéro 2 français de l'édition, EDITIS a lancé en 2018 sa nouvelle marque de livres audio Lizzie. Editis et 101 lanceront en 2019 le projet de recherche « The REST-RANCH Study » (Reducing Stress Through Reading Audiobooks & Noise-Cancelling Headphones). Cette étude a pour objectif d'évaluer l'impact de l'écoute quotidienne de livres audio par l'intermédiaire de casques avec réduction de bruit sur les conséquences de l'hospitalisation et le vécu des patients de réanimation (diminution du stress). Le Groupe EDITIS et LIZZIE fourniront des livres audio, nécessaires à la bonne réalisation et exécution de cette étude.



Les chiffres clés de l'année

977

services de réanimation affiliés dans
66 pays s'engagent à implémenter le
programme 101 pour sauver 1 million de
vies en 4 ans

39

membres actifs de la
Gouvernance font vivre le
fonds pour faire de la
réanimation une révolution
en 2019

131 459 €

récoltés grâce la générosité de
52 donateurs uniques

6

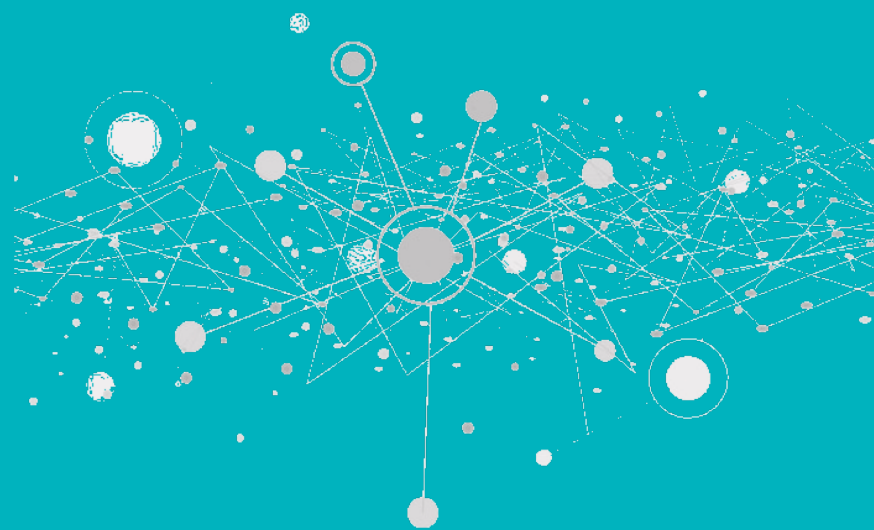
ambassadeurs engagés
Sinclair, Marion Cotillard,
Gilles Lelouche, Cassius,
Fred Hersch

2

projets de recherche de recherche retenus
pour lancement et activation en 2019 avec
EDITIS / THELLIE et le BCG - à compléter

1

Site web
permettant de collecter en ligne
grâce à la plateforme iRaiser





Il s'agit de vivre 101

www.one-o-one.eu



Comité consultatif >1 MILLION €



Coordinateurs nationaux

Collège d'experts

* Nomination dans le courant de l'année 2019

Le Bureau et le Collège des Fondateurs

Six médecins-chercheurs, à la réputation internationale, sont à l'origine du Fonds.

- ❖ Ces personnalités de la réanimation qui partagent une expertise en recherche clinique et fondamentale, en organisation et évaluation des soins, en éducation et en communication scientifique.
- ❖ Cinq d'entre eux ont été à l'origine impliqués dans les principales initiatives ayant fait avancer la discipline au cours de la dernière décennie. Tous partagent la vision des enjeux de la réanimation et la stratégie élaborée pour faire progresser cette discipline et révéler la cause.

Trois membres du Collège des Fondateurs constituent le Bureau :

Pr. Jean-Daniel Chiche, Président

Clinicien-chercheur ayant plus de 25 ans d'expérience en réanimation, il est à l'origine de la création du Fonds. Après avoir exercé des fonctions transversales universitaires et ayant présidé l'ESICM, il a une connaissance des enjeux internationaux pour cette discipline et trouve sa motivation dans un constat simple : mobiliser pour améliorer la qualité des soins et transformer la réanimation dans le monde. Il est particulièrement en charge de la stratégie et des partenariats, ainsi que des relations avec les services du réseau 101 (EMEA + Inde).

Pr. Djilalli Annane, Trésorier

Expert internationalement reconnu, Chef du service de Médecine Intensive Réanimation de l'Hôpital Raymond Poincaré à Garches, Djilalli Annane a une excellente connaissance du cadre universitaire et législatif. Ancien conseiller technique de Marisol Touraine et Doyen de la Faculté des Sciences de la Santé à l'Université Versailles - Paris Saclay, il est en charge de la stratégie et des relations avec les tutelles universitaires, ministérielles et les agences régionales de santé.

Dr. Isabelle Bikart, Secrétaire Générale

Actuellement Directrice médicale au sein de Havas Health & You, elle a exercé des fonctions éditoriales, de direction et de management au sein de différentes entités commerciales spécialisées dans la communication médicale. Elle a acquis une expérience indiscutable dans le domaine des nouvelles technologies d'information au service de la formation médicale continue. Elle est plus spécifiquement en charge des plateformes et des aspects méthodologiques des stratégies d'éducation.



Pr Jean-Daniel CHICHE

101, President
Prof. of Intensive Care Medicine
Paris Descartes University
Hôpital Cochin, HUPC, AP-HP
Research director, Cochin Institute
Member of the ESICM Senate



Pr Derek ANGUS

Prof. of Intensive Care Medicine
UPMC ICU service center & University
of Pittsburgh School of Medicine
Director of CRISMA Research group
Editor of Critical Care Section of JAMA



Pr Djilali ANNANE

101, Treasurer
Prof. of Intensive Care Medicine
Versailles Paris Saclay University
Hôpital Raymond Poincaré, AP-HP
Dean of Versailles Paris Saclay
University Medical School
Advisor to the Minister of Health

PATIENTS & FAMILIES



Pr Elie AZOULAY

Prof. of Intensive Care Medicine
Paris Diderot University
Hôpital St Louis, AP-HP
Research director
Familica research group
Editor-in-chief, Intensive Care Medicine

MOOC & EDUCATION PLATFORM



Dr Isabelle BIKART

101, General Secretary
Medical Director
Havas Health & You

GUIDELINES & CAMPAIGNS



Pr Andrew RHODES

Prof. of Anesthesia & Intensive Care
St Georges University Hospitals
NHS Foundation Trust,
Consultant, St Georges Hospital, London
Member of the ESICM Senate

Pr. Derek Angus est plus particulièrement impliqué dans la stratégie, la méthodologie des essais cliniques et des relations avec les services (Amériques).

Pr. Elie Azoulay est plus particulièrement impliqué dans la mise en place des essais cliniques et des initiatives d'accompagnement des patients & familles.

Pr. Andrew Rhodes est plus particulièrement impliqué dans les relations avec les services (Asie - Pacifique) et l'éducation (recommandations & méthodologie).

Le conseil d'administration



Nicolas Harlé

Co-Président



Pascale Witz

Co-Présidente



Paul Younès



Céline Hacker



Antoine Martel



Barbara Belvisi



Sophie Boulet

Le premier Conseil d'Administration est composé de 6 personnalités de la Société Civile et du Président du Fonds. Les autres membres du Bureau sont invités, comme la Directrice Administrative du Fonds. Ce Conseil d'Administration aura notamment pour tâche le recrutement d'autres membres et l'élaboration d'une stratégie d'évolution de la gouvernance du Fonds en 2019.

- ❖ Il est responsable de la définition et de la mise en œuvre de la stratégie et des plans d'activation.
- ❖ Il favorise le développement du Fonds 101 tant sur le plan financier que sur le plan opérationnel.
- ❖ Il fixe les orientations stratégiques et budgétaires du Fonds 101,
- ❖ Il arrête et valide les comptes annuels
- ❖ Il détermine l'affectation des donations et leurs modalités de consommation.
- ❖ Il définit et valide le Comité de Campagne et lancer les campagnes de levée de fonds

Monsieur Nicolas Harlé et Mme Pascale Witz assurent conjointement la présidence du Conseil d'Administration.

ONE 101 ONE

LA RÉANIMATION EST UN ENJEU

Les 27 membres du comité scientifique

Le comité scientifique élargi est composé de 27 personnalités scientifiques de classe mondiale. Cliniciens, scientifiques, chercheurs, épidémiologistes, éducateurs - riches d'une expertise reconnue dans tous les domaines liés à la réanimation et à ses enjeux.

- ❖ Ce comité assiste le comité exécutif dans la sélection des projets et les demandes de subventions. Il le conseille dans la définition des priorités des projets de recherche avant le lancement des « appels à projets ».
- ❖ Ces experts assistent les membres fondateurs et les coordinateurs nationaux des centres de réanimations affiliés dans la mise en place et le développement des programmes de recherche et d'éducation de 101.

 Pr. Derek Angus - USA
 Pr. Elie Azoulay - France
 Pr. Richard Beale - UK
 Pr. Rinaldo Bellomo - Australie
 Pr. Thierry Calandra - Suisse
 Pr. Sylvie Chevret - France
 Pr. Johan De Cruyenaere - Belgique
 Pr. Julie Donohue - USA
 Pr. Richard Ferrer - Espagne

 Pr. Luciano Gattinoni - Italie
 Pr. Margaret Herridge - Canada
 Pr. Flavia Machado - Brésil
 Pr. Kathryn Maitland - Kenya
 Pr. John Marshall - Canada
 Pr. Mihaï Netea - Hollande
 Pr. Marco Ranieri - Italie
 Pr. Andrew Rhodes - UK
 Pr. Kathy Rowan - UK

Co-Pr sidence du Comit Scientifique



Pr. Thierry Calandra Pr. Julie Wendon

Suisse

UK

❖ 5 continents et 13 pays représentés

- Europe : France, Belgique, Allemagne, Angleterre, Suisse, Espagne, Italie, Hollande
- Amérique du Nord: USA et Canada
- Amérique du Sud: Brésil
- Afrique: Kénia
- Australie



 Pr. Gordon Rubenfeld - Canada
 Pr. Philippe Sansonetti - France
 Pr. Nino Stochetti - Italie
 Pr. Mervin Singer - UK
 Pr. Marcio Soares - Brésil
 Pr. Claudia Spies - Allemagne
 Pr. Greet Van Der Berghe - Belgique
 Pr. Tom Van der Poll - Hollande
 Pr. Julie Wendon - UK

Les coordinateurs nationaux

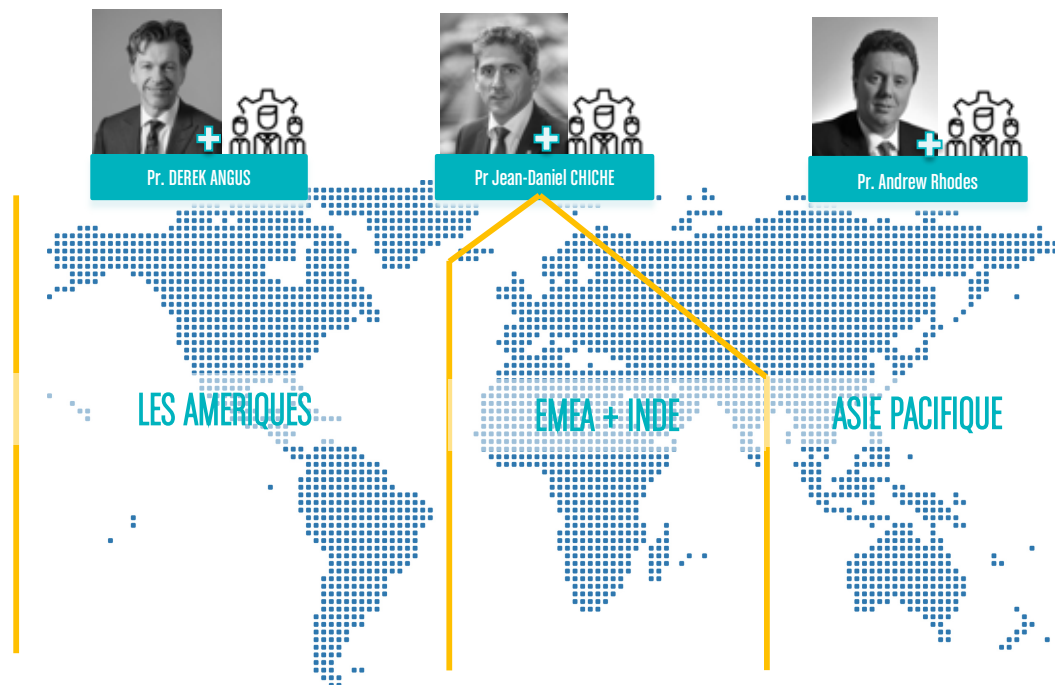
Pour faciliter la liaison avec les différentes unités et le recrutement de services supplémentaires, 101 a identifié et recruté 1 à 3 coordinateurs nationaux ou régionaux en fonction du potentiel de recrutement sur le territoire coordonné. Au 31 décembre 2018, **66 coordinateurs** ont confirmé leur accord et ont participé à une des réunions de création du réseau. Il s'agit de spécialistes en réanimation reconnus et influents dans leur pays ou leur région, capables de fédérer et d'animer une branche nationale ou régionale du réseau.

Leur mission comprend notamment:

- ❖ Le recrutement de services dans le réseau
- ❖ Une aide à la coordination des actions de 101 déployées sur les services du réseau
- ❖ Un soutien dans l'animation du réseau et la communication avec les services
- ❖ L'organisation de réunions scientifiques avec les membres du réseau
- ❖ L'organisation d'activités caritatives et de campagnes de collectes de fonds



ANIMATION ET FONCTIONNEMENT DU RÉSEAU 101



Equipe interne et support

Direction administrative & Business Development



Sophie Boulet



11 Rue Cacheux
92200 BOULOGNE
+33 6 73 62 46 47

ONE | 01 | ONE
LA RÉANIMATION EST UN ENJEU

Le cabinet d'avocat



Maître Laurent Bustrœn.



4 bis, rue du Colonel Moll
75017 PARIS
+33 1 53 70 69 69

Expert-Comptable



Mme Aline Pereira Robin



38 bis allée Gambetta
93340 Le Raincy
+33 1 41 54 30 95

Commissaire aux comptes



M. Guy Isimat-Mirin



5 avenue de Girardin
95210 Saint Gratien



Les partenaires 2018

www.one-o-one.eu

Merci à nos partenaires

L'action de 101 ne pourrait être ce qu'elle est déjà aujourd'hui sans le soutien et la générosité de ses partenaires. D'ordre financier et sous forme de mécénat de compétence, 101 est particulièrement reconnaissant pour la générosité, la bienveillance et le soutien de ses partenaires.



ÉDITER EST
UNE INVENTION
PERMANENTE

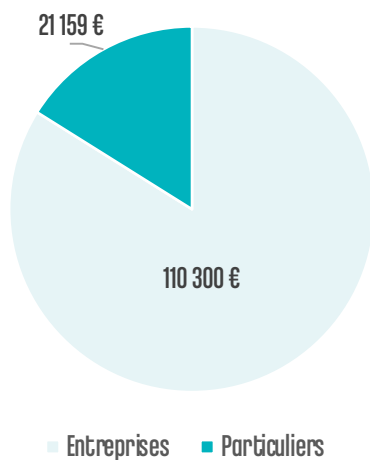


Rapports Financiers au 31.12.2018

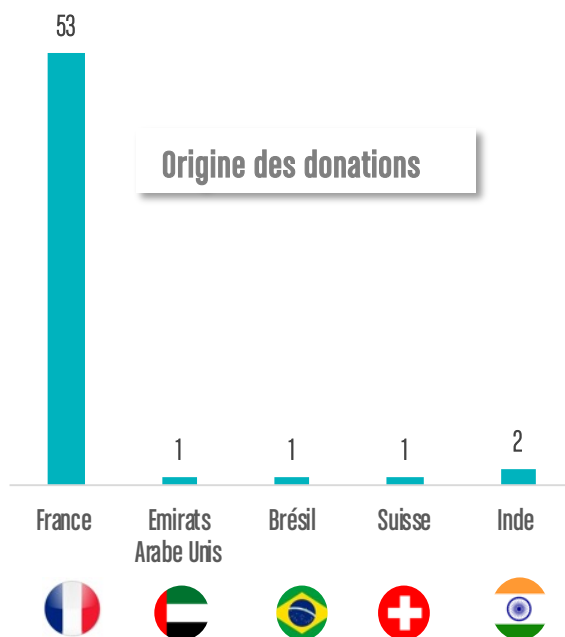
Répartition emplois – ressources

101 a bénéficié en 2018 de la grande générosité de **40 donateurs uniques particuliers** et **13 donateurs uniques entreprises** qui ont permis de récolter un montant total de **131 459 €**. Ces 58 donations sont majoritairement françaises, excepté des donations en provenance de l’UAE, la Suisse, l’Inde, le Brésil, Royaume Unis. 2018 ayant été une année de transition et de lancement qui a permis de finaliser la stratégie et de nommer le cœur de la gouvernance (comité exécutif et comité scientifique) pour être pleinement actif dès 2019, 101 a eu principalement des dépenses liées à la constitution et la mise en place des premières actions. L’année 2018 reporte un solde positif de 81 725 euros qui sera impacté en 2019 sur un des programmes stratégiques de 101 (MIEUX SOIGNER - MIEUX COMPRENDRE- MIEUX ACCOMPAGNER - MIEUX COMMUNIQUER).

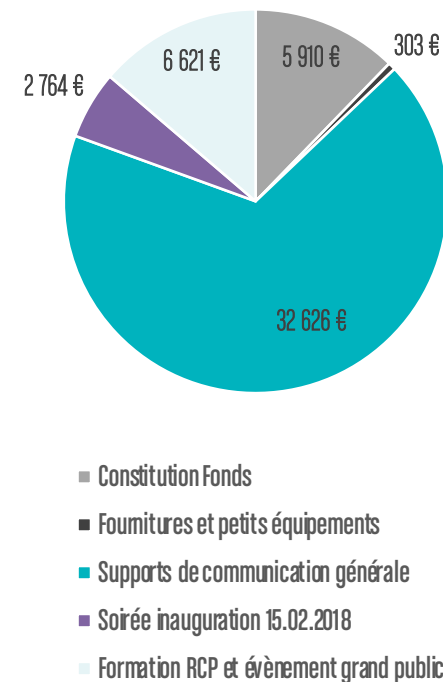
Répartition des ressources



Origine des donations



Répartition des dépenses



Le bilan – ACTIF

Actif

Rubriques	Montant brut	Dépréciation	Montant net N	Montant net N-1
Immobilisations incorporelles				
Frais d'établissement				
Frais de recherche et de développement				
Concessions, brevets, licences, marques, procédés, logiciels, droits et valeurs similaires				
Fonds commercial (1)				
Autres immobilisations incorporelles				
Immobilisations incorporelles en cours				
Avances et acomptes				
Immobilisations corporelles				
Terrains				
Constructions				
Installations techniques, matériels et outillage industriels				
Autres immobilisations corporelles				
Immobilisations grevées de droit				
Immobilisations corporelles en cours				
Avances et acomptes				
Immobilisations financières (2)				
Participations et créances rattachées à des participations				
Titres immobilisés de l'activité portefeuille				
Autres titres immobilisés				
Prêts				
Autres immobilisations financières				
Total I				
Stocks et en-cours				
Matières premières et fournitures				
Autres approvisionnements				
En cours de production (biens et services) (a)				
Produits intermédiaires et finis				
Marchandises				
Avances et acomptes versés s/commandes				
Créances (3)				
Créances usagers et comptes rattachés				
Autres créances	222		222	
Valeurs mobilières de placement				
Disponibilités	98 020		98 020	
Charges constatées d'avance				
Total II	98 242		98 242	
Charges à répartir sur plusieurs exercices III				
Primes de remboursement des obligations IV				
Ecart de conversion (actif) V				
TOTAL GÉNÉRAL (I+II+III+IV+V)	98 242		98 242	

Fonds de dotation 101 (ONE O ONE)

Période du 18/01/2018 au 31/12/2018

(1) Dont droit au bail

(2) Dont à moins d'un an

(3) Dont à plus d'un an

(a) A ventiler, le cas échéant, entre biens d'une part et services d'autre part.

Rubriques	Montant brut	Montant net N
Engagements reçus		
Legs nets à réaliser :		
Acceptés par les organismes statutaires compétents ;		
Autorisés par l'organisme de tutelle ;		
Dons en nature restant à vendre.		

Le bilan – PASSIF

Passif		
Rubriques	Montant net N	Montant net N-1
Fonds propres		
Fonds associatifs sans droit de reprise	15 000	
Ecarts de réévaluation		
Réserves		
Report à nouveau		
Résultat de l'exercice	81 732	
Autres fonds associatifs		
Fonds associatifs avec droit de reprise		
- Apports		
- Legs et donations		
- Résultats sous contrôle de tiers financeurs		
Ecarts de réévaluation		
Subventions d'investissement sur biens non renouvelables		
Provisions réglementées		
Droits des propriétaires (commodat)		
Total I	96 732	
Provisions		
Provisions pour risques		
Provisions pour charges		
Fonds dédiés		
Sur subventions de fonctionnement		
Sur autres ressources		
Total II		
Emprunts et dettes auprès des établissements de crédit		
Emprunts et dettes financières divers		
Avances et acomptes reçus sur commandes en cours		
Dettes fournisseurs et comptes rattachés	1 510	
Dettes sociales et fiscales		
Dettes sur immobilisations et comptes rattachés		
Autres dettes		
Produits constatés d'avance		
Total III	1 510	
Ecart de conversion (passif) (IV)		
TOTAL GÉNÉRAL (I+II+III+IV+V)	98 242	

Le compte de résultat

Fonds de dotation 101 (ONE O ONE)

Période du 18/01/2018 au 31/12/2018

COMPTE DE RESULTAT

Rubriques	Montant N	Montant N-1
Ventes de marchandises		
Production vendue :		
- Biens		
- Services		
Montant net du chiffre d'affaires		
Dont exportation		
Production stockée		
Production immobilisée		
Subventions d'exploitation		
Reprise sur amortissements et provisions, transfert de charges		
Cotisations		
Report des ressources non utilisées des exercices antérieurs		
Autres produits (hors cotisations)	131 459	
Produits d'exploitation	131 459	
Achats de marchandises		
Variation de stocks		
Achats de matières premières et autres approvisionnements		
Variation de stocks		
Autres achats et charges externes	49 734	
Impôts, taxes et versements assimilés		
Salaires et traitements		
Charges sociales		
Dotations aux amortissements sur immobilisations		
Dotations aux provisions immobilisations		
Dotations aux provisions sur actif circulant		
Dotations aux provisions sur exploitation		
Engagement à réaliser des ressources affectées		
Autres charges		
Charges d'exploitation	49 734	
RÉSULTAT D'EXPLOITATION	81 725	
Quote-part de résultat sur opérations faites en commun :		
- Excédent ou déficit transféré (III)		
- Déficit ou excédent transféré (IV)		
Produits financiers de participations		
Produits des autres valeurs mobilières et créances de l'actif immobilisé		
Autres intérêts et produits assimilés		
Reprises sur provisions et transferts de charges		
Différences positives de change		
Produits nets sur cessions de valeurs mobilières de placement		
Produits financiers		
Dotations financières aux amortissements et provisions		
Intérêts et charges assimilés		

Fonds de dotation 101 (ONE O ONE)

Période du 18/01/2018 au 31/12/2018

Rubriques	Montant N	Montant N-1
Différences négatives de change		
Charges nettes sur cessions de valeurs mobilières de placement		
Charges financières		
RÉSULTAT FINANCIER		
RÉSULTAT COURANT AVANT IMPOTS	81 725	
Produits exceptionnels sur opérations de gestion	7	
Produits exceptionnels sur opérations en capital		
Reprises sur provisions et transferts de charges		
Produits exceptionnels	7	
Charges exceptionnelles sur opérations de gestion		
Charges exceptionnelles sur opérations en capital		
Dotations exceptionnelles aux amortissements et provisions		
Charges exceptionnelles		
RÉSULTAT EXCEPTIONNEL	7	
Impôt sur les bénéfices		
TOTAL DES PRODUITS	131 466	
TOTAL DES CHARGES	49 734	
BÉNÉFICE OU PERTE	81 732	

Evaluation des contributions volontaires en nature

Rubriques	Montant N	Montant N-1
Répartition par nature de ressources		
Bénévolat		
Prestations en nature		
Dons en nature		
MONTANT TOTAL DES RESSOURCES		
Répartition par nature de charges		
Secours en nature		
Mise à disposition gratuite de biens		
Prestations		
Personnel bénévole		
MONTANT TOTAL DES EMPLOIS		

Le compte de résultat

Fonds de dotation 101 (ONE O ONE)

Période du 18/01/2018 au 31/12/2018

COMPTE DE RESULTAT COMPARATIF

Rubriques	N	N-1	Variation
Ventes de marchandises			
Production vendue de biens			
Production vendue de services			
Production stockée			
Production immobilisée			
Subventions d'exploitation reçues			
Reprise sur provisions, amortissements et transfert de charge			
Autres produits	131 459		131 459
Produits d'exploitation	131 459		131 459
Achats de marchandises (et droits de douanes)			
Variations de stock de marchandises			
Achats de matières premières et autres approvisionnement			
Variation de stock (matières premières et approvisionnement)			
Autres achats et charges externes	49 734		49 734
Impôts, taxes et versements assimilés			
Salaires et traitements			
Charges sociales			
Dotations aux amortissements et provisions			
Autres charges			
Charges d'exploitation	49 734		49 734
RÉSULTAT D'EXPLOITATION	81 725		81 725
Quote-part de résultat sur opérations faites en commun			
Produits financiers			
Produits exceptionnels	7		7
Charges financières			
Charges exceptionnelles			
Impôt sur les bénéfices			
BÉNÉFICE OU PERTE	81 732		81 732

Variation des Fonds propres associatifs

Fonds de dotation 101 (ONE O ONE)

Période du 18/01/2018 au 31/12/2018

VARIATION DES FONDS PROPRES ASSOCIATIFS

Rubriques	Montant début exercice	Augmentations Dotations	Diminutions Reprises	Montant fin exercice
Fonds associatifs				
Fonds associatifs sans droit de reprise		15 000		15 000
Ecart de réévaluation				
Réserves				
Report à nouveau				
Résultat de l'exercice				
Autres fonds associatifs				
Fonds associatifs avec droit de reprise :				
- apports				
- legs et donations				
- résultat(s)/contrôle de tiers financeur				
Ecart de réévaluation				
Subventions d'investissement sur biens non renouvelables				
Provisions réglementées				
Droit des propriétaires (commodat)				
TOTAL		15 000		15 000

Fonds de dotation 101 (ONE O ONE)

Période du 18/01/2018 au 31/12/2018

VARIATION DES FONDS PROPRES ASSOCIATIFS

Rubriques	Montant début exercice	Augmentations Dotations	Diminutions Reprises	Montant fin exercice
Fonds associatifs				
Fonds associatifs sans droit de reprise		15 000		15 000
Ecart de réévaluation				
Réserves				
Report à nouveau				
Résultat de l'exercice				
Autres fonds associatifs				
Fonds associatifs avec droit de reprise :				
- apports				
- legs et donations				
- résultat(s)/contrôle de tiers financeur				
Ecart de réévaluation				
Subventions d'investissement sur biens non renouvelables				
Provisions réglementées				
Droit des propriétaires (commodat)				
TOTAL		15 000		15 000

Charge à payer et à recevoir

Fonds de dotation 101 (ONE O ONE)

Période du 18/01/2018 au 31/12/2018

CHARGES A PAYER

Montant des charges à payer inclus dans les postes de bilan suivants :

Rubriques	Montant
Emprunts obligataires convertibles	
Autres emprunts obligataires	
Emprunts et dettes auprès des établissements de crédit	
Emprunts et dettes financières divers	
Dettes fournisseurs et comptes rattachés	1 510
Dettes fiscales et sociales	
Dettes sur immobilisations et comptes rattachés	
Disponibilités, charges à payer	
Autres dettes	
TOTAL	1 510

Fonds de dotation 101 (ONE O ONE)

Période du 18/01/2018 au 31/12/2018

PRODUITS ET AVOIRS A RECEVOIR

Montant des produits et avoirs à recevoir inclus dans les postes suivants du bilan

Montant des produits et avoirs à recevoir inclus dans les postes suivants du bilan	Montant TTC
Immobilisations financières	
- Créances rattachées à des participations	
- Autres immobilisations financières	
Créances	
- Créances clients et comptes rattachés	
- Autres créances	222
dont avoirs à recevoir	222
Valeurs mobilières de placement	
Disponibilités	
TOTAL	222

Rapport du commissaire aux comptes



MERCI

www.one-o-one.eu

MERCI

A tous nos donateurs pour votre soutien et confiance:



Nous remercions très chaleureusement toutes les personnes qui se sont mobilisées et ont généreusement fait un don à 101. Vos contributions sont réellement fondatrices et d'une importance cruciale à cette étape du développement de notre Fonds de Dotation. Conformément au plan de reconnaissance élaboré, nous vous proposerons à l'avenir de mentionner votre nom sur ce rapport et les supports de communication digitale de 101.

DONATEURS PARTICULIERS

DONATEURS ENTREPRISE

Brocéliande



HAVAS
HEALTH & YOU



Delphen
Financière Saint Christophe
Geoli Participations
Label Aventure

ONE 101 ONE

LA RÉANIMATION EST UN ENJEU

Fonds de dotation créé le 18 janvier 2018
Dotation initiale de 15.000 euros
Déclaration en préfecture de Paris, France
Publication au Journal Officiel le 3 février 2018

Fonds de dotation 101-Hôpital Cochin
Service Médecine Intensive Réanimation
27 rue du Faubourg Saint-Jacques 75679 Paris Cedex 14
Tel : +33 176 501 101 - Email : hello@one-o-one.eu

www.one-o-one.eu